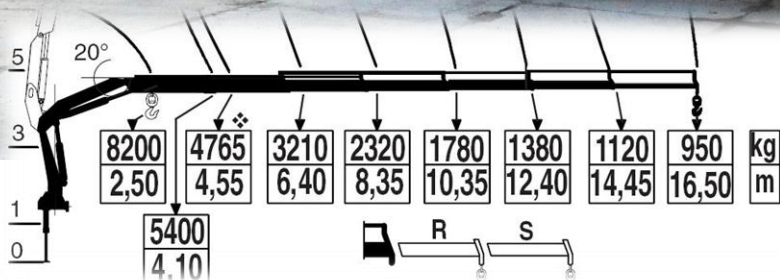


# F245A.0.26

## Новинка из Перми: FASSI F245 на тягаче МАЗ



Для погрузки полуприцепа, а также для проведения монтажных работ Торговый Дом Грузовой Техники, Пермь изготовил, для своего заказчика из Тюмени кран манипулятор на тягаче МАЗ

Основными достоинствами такого решения стали большой вылет стрелы 16,5м ( 950кг) и Высокая грузоподъемность 8200кг ( 2,5 м). Гидравлическое раздвижение опор облегчают оператору подготовку крана к работе, а сиденье оператора на вершине колонны дает лучший обзор рабочей площадки.

Эта современная модель имеет стреловую конструкцию выполненную из ультра высокопрочных сталей, что делает кран значительно легче своих конкурентов, традиционный шестигранный профиль и сборка секций стрелы под давлением ( в натяг) значительно увеличивают ресурс крана манипулятора

Полнопропорциональный Распределитель S800 Данфос, с функцией перераспределением потоков позволяет плавно управлять стрелой, с высокой чувствительностью, одновременно несколькими функциями, что облегчает выполнение монтажных работ требующих точного позиционирования строительных конструкций

Компактное транспортное положение – также дает преимущества при перевозке габаритных грузов – стрела крана, складывается за кабиной и совершенно не занимает лишнего места, позволяя грузить максимум на бортовую платформу

Опциональное радиоуправление- кардинально улучшает работу оператора

