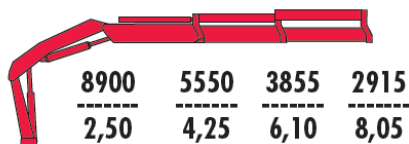




## FASSI F245A – превосходное решение для тяжелых задач!

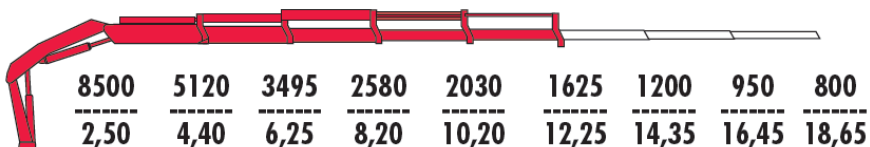
### F245A.0.22



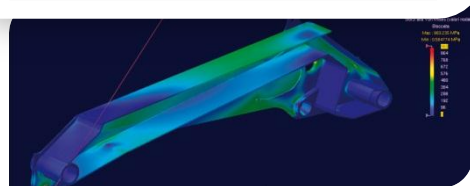
Новинка FASSI F245A – сегодня лучшее решение по отношению грузоподъемность/собственная масса, Версия с 8-ми метровой стрелой весть всего 2400 кг, а поднимает 2915кг на вылете 8,05м . Грузоподъемность на минимальном вылете -8900кг -2,5метра! Такой кран легко справится с погрузкой бытовок, кабельных барабанов или железобетонных изделий.

Например, на шасси МАЗ 6312 установлен FASSI F245 с гидравлическим вылетом 12 метров:

### F245A.0.24



- *Гидравлическое раздвижение и переворачивание опор облегчает оператору ежедневный труд, сокращает время на подготовку крана к работе*



Современный дизайн стрелы из суперпрочных металлов, литое основание крана, с шестерня рейка в поворотном устройстве и полнопропорциональный распределитель чувствительный к нагрузке делают кран FASSI совершенным и надежным инструментом в руках мастера.

Максимальный вылет стрелы F240A.0.26 до 16,5 метров, с механическими секциями до 20,7м.

Радиоуправление и различное навесное оборудование: от вилочных подхватов до ковша и бура – опции

Минимальный срок любого варианта КМУ -5-6 недель, короткая 8м стрела в наличии на складе. Гарантия год, включая РВД

Возможен лизинг. Звоните (495) 2233090, [www.fassi.ru](http://www.fassi.ru)