

Бортовой автомобиль МАЗ с краном манипулятором FASSI



Манипулятор FASSI может быть установлен как за кабиной так и на заднем свесе автомобиля. FASSI F170 -Отличное решение для работ с бытовками и кабельными барабанами.

Характеристики	F170A.21	F170A.22	F170A.23	F170A.24	F170A.25
Подъемный момент, тм	17.00	16.00	15.40	14.80	15.20
Максимальный вылет , м.	6.30	8.30	10.40	12.55	14.80
Угол вращения, градусов	400				
Грузоподъемность, кг.- м.	8000 – 2,00	7850 – 2,00	7680 – 2,00	7535 – 2,00	7415- 2,00
	3880 – 4,35	3720 – 4,30	3530 – 4,35	3360 – 4,45	3220 – 4,55
	2755 – 6,15	2580 – 6,10	2410 – 6,20	2260 – 6,25	2135 – 6,35
		1955 – 8,05	1785 – 8,10	1640 – 8,20	1525 – 8,25
			1415 – 10,10	1275 – 10,2	1155 – 10,3
Грузоподъемность с механическими секциями		1470 – 10,10	1055 – 12,30	775 – 14,35	580 – 16,55
		1100 – 12,30	820 – 14,40	615 – 16,50	470 -18,65
		855 – 14,40	655 – 16,55	500 – 18,65	395 – 20,70
Масса крана, кг.	2050	2130	2305	2455	2575
Размеры манипулятора в транспортном положении, мм	2460*875*2255	2460*875*2255	2460*875*2460	2460*875*2255	2480*990*2255

Кроме стандартного варианта со стрелой 8м, и управлением снизу с двух сторон с нашего склада, мы предлагаем под заказ выбрать от 1 до 5 секций телескопа, вылет до 14,35м; радиоуправление, сидение оператора или управление с площадки; привод к оголовку стрелы для работы с навесным оборудованием; гусек; лебедку; другой цвет; галогеновые фары освещения на стрелу и опоры. Для заказа нужной Вам комплектации обращайтесь к нашим дилерам или в нам в офис

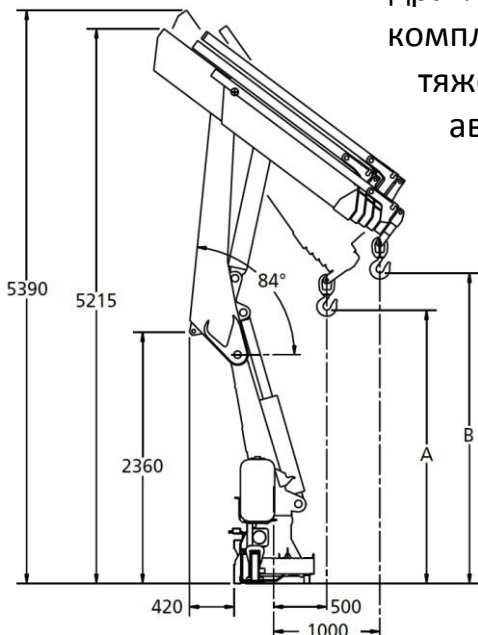


Преимущества стандартного крана:

Удобно расположенные рычаги управления с двух сторон автомобиля для управления опорами и отдельно стрелой. Система безопасности и диаграмма грузоподъемности расположены прямо перед оператором. Компактное транспортное положение манипулятора позволяет перевозить любые габаритные грузы, например бытовки. Высокоч прочный пластиковый гидробак расположен в основании крана. Рукава высокого давления от распределителя к стреле проходят внутри колонны а не болтаются вокруг.

F170AC

Пропорциональный распределитель S800 и гидравлическое раздвижение опор в стандартной комплектации. Компактное транспортное положение. Центр тяжести, максимально приближен к продольной оси автомобиля .



F170AC – версия с короткой внешней стрелой – актуальное решение для тех кто хочет ставить габаритный груз под самый передний борт. Будь то кабельный барабан или ящик со стеклом.

Вся продукция завода FASSI сертифицирована и имеет разрешение на применение в России. Гарантия один год с начала эксплуатации на комплектный кран и три года на основные конструктивные элементы.

	A	B
F170AC.22	2825	3255
F170AC.23	2740	3140
F170AC.24	2655	3025
F170AC.25	2570	2920



Радио пульт, сидение оператора, управление с площадки