



Универсальный 22т тонный кран FASSI F1300RA

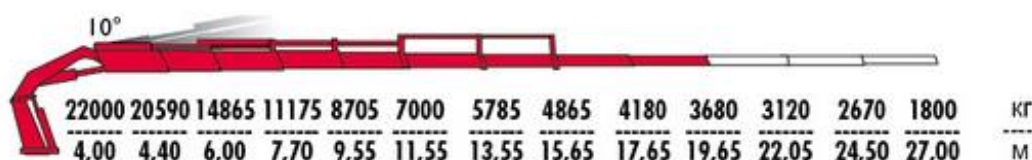
Этот кран тяжелой серии предлагает максимум универсальности, сохраняя возможности перевозки не только стрелы крана но и собственно грузов. Кран работает с гуськом. Бесконечный поворот и радиоуправление, позволяют оператору работать эффективно и безопасно. Все под контролем!

Для тяжелых грузов, кран работает без гуська, со стрелой вылетом в 19,6м (3680кг)

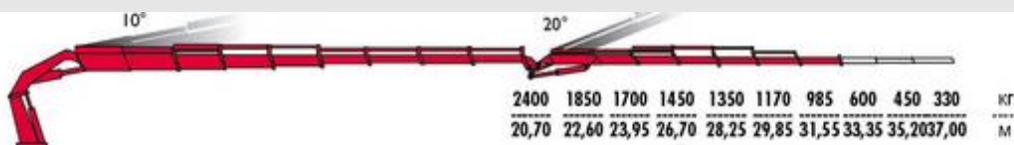
для работы на высоте – устанавливается гусек. Что обеспечивает максимальный вылет 37метров

Комплект КМУ F1300RA 2.28 L616 с дополнительными опорами, радиоуправлением и двухконтурной гидравликой, а также лебедкой, стоит от 12 млн. рублей в цена 2017 года (без стоимости шасси и монтажа)

F1300RA.2.28



F1300RA.2.28 L616



Преимущество такого крана в широкой универсальности: это не только сам привез - сам смонтировал, такой кран манипулятор может работать в стесненных городских или внутрицеховых условиях, занимая всего одну полосу, не требуя много пространства для работы стрелой.

Европейская система безопасности с информативным дисплеем, и функцией черного ящика FX900



(495) 2233090; FASSI.RU