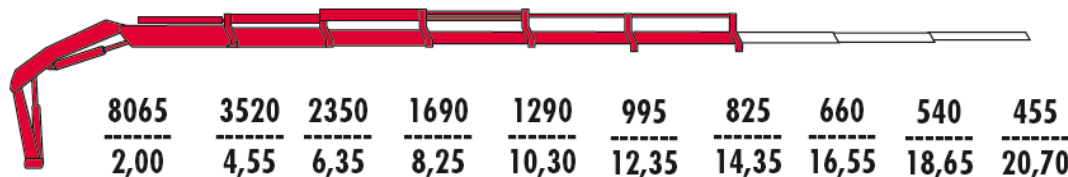




## Компания Интерпайпван Москва, освоила монтаж кранов FASSI на шасси Скания

Двухосная машина, с компактным краном за кабиной и 6 метровой бортовой платформой была отгружена заказчику в декабре прошлого года. Установщику удалось разместить кран таким образом, что опоры манипулятора в транспортном положении, не требуется переворачивать, что значительно облегчает работу оператора при подготовке к работе и складывании крана в транспортное положение

### Бортовой автомобиль SCANIA 4\*2, с манипулятором FASSI F195A.0.25 за кабиной



Шкала  
Грузоподъемности  
**Кг./м.**

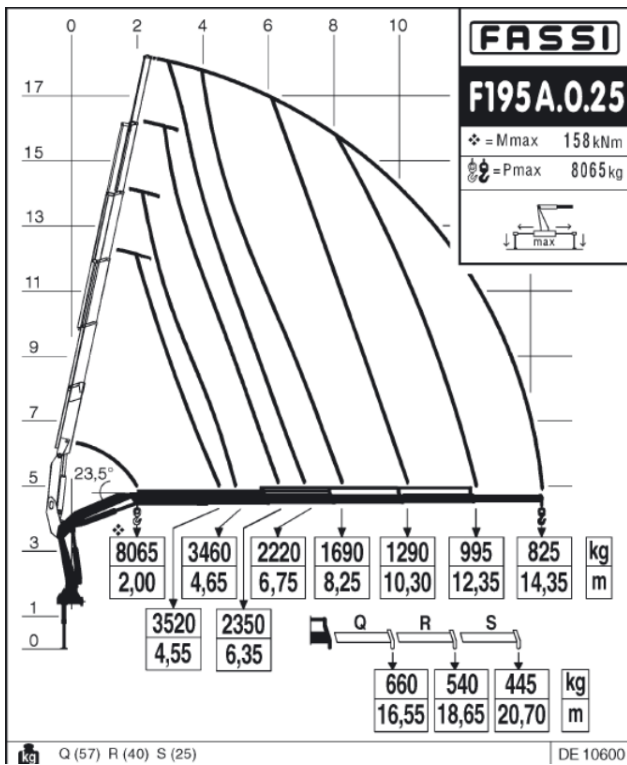
### Основные технические параметры автомобиля

Длина х Ширина х Высота (мм)	9460х 2470 х 2685
Колесная база мм	4700 ( до 5300)
Полная масса автомобиля (кг)	18000-19500
Грузоподъемность автомобиля с КМУ (кг)	7200-8000
Двигатель: модель DC09 102 250 hp	Euro-4
Объем двигателя (см <sup>3</sup> )	9290
Мощность (кВт (л.с.)/об. в мин)	184 (250)/1800
Размер бортовой платформы	6060*2550

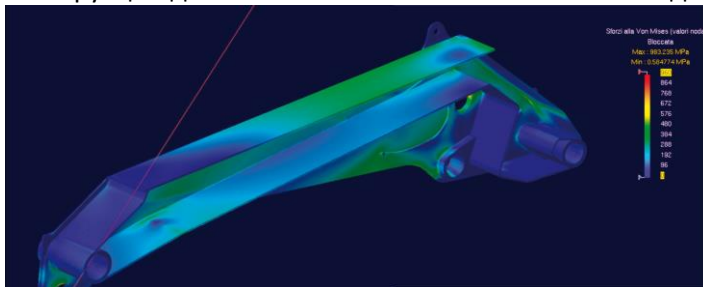
### Преимущества манипулятора FASSI

- Удобство управления: - гидравлическое раздвижение опор – облегчает труд оператора при подготовке к работе
- Пропорциональный и чувствительный к нагрузкам распределитель Данфос, с функцией перераспределения потоков – позволяет оператору управлять длинной стрелой с высокой точностью и аккуратностью, необходимой для работы с дорогостоящими грузами или при выполнении монтажных работ
- Компактное транспортное положение крана за кабиной
- Большой вылет стрелы этой модели сочетается с достаточной мощностью, позволяющей перевозить такие габаритные грузы как например бытовки

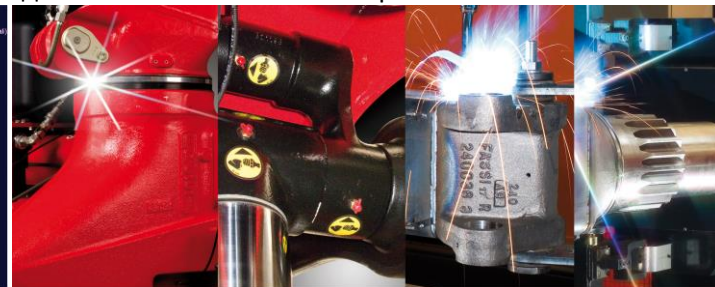




Качество крана FASSI – это длинный путь: от современных методов конструирования и продуманной конструкции до высокого качества изготовления каждой детали и окончательной сборки



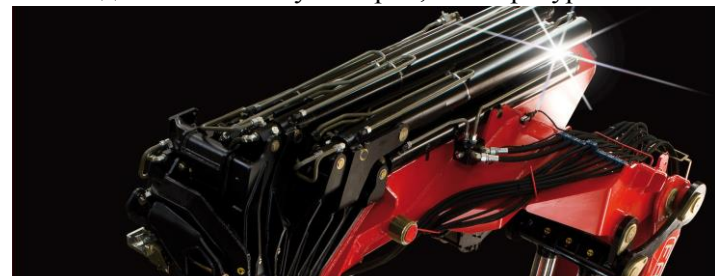
Минимум сварных швов - максимальная прочность



Литые детали - минимум сварки, выше ресурс



Шестерня - рейка с прижимным башмаком - обеспечивает высокий ресурс манипулятора



MPES - система одинаковых последовательных гидроцилиндров

Возможные опции для этого крана:

Радиоуправление	Лебедка	Люлька	КОВШ	бур

Если Вам понадобится дополнительная информация о продукции FASSI, звоните не откладывая 9221092

