

HINO 500 GH8JPTA с КМУ FASSI



Технические характеристики автомобиля

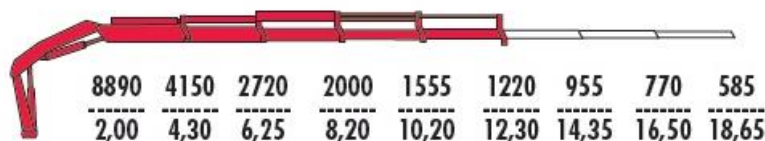
Длина x Ширина x Высота (мм)	9460x 2470 x 2685
Колесная база	5510
Полная масса автомобиля (кг)	17500
Снаряженная масса шасси (кг)	5525
Грузоподъемность шасси (кг)	11975
Двигатель: модель	J08E-UR (Euro-4)
Объем двигателя (см ³)	7684
Тип топлива	Дизельное
Мощность (кВт (л.с.)/об.вмин)	191 (260)/2500
Крутящий момент (Nm/об./мин)	794/1500
Задние шины	Двойные
Шины	DUNLOP SP 362 295/80R22,5 152/148L
Трансмиссия	Механическая, с ручным управлением, 6-ступенчатая, синхронизированы 2 — 6 передачи
Тормозная система	Привод пневматический, двухконтурный, с разделением на контуры по осям, ABS, ASR, автоматический регулятор зазоров тормозных колодок
Емкость топливного бака (л)	200

Комплектация автомобиля

ABS&ASR, Кондиционер, зеркала с обогревом, электростеклоподъемники с функцией «1-Touch» для стекла водительской двери, аудиоманитола, водительское сиденья с подогревом, центральный замок; гидроусилитель руля; горный тормоз; система подогрева двигателя на холостом ходу; свеча накаливания; усилитель тормозов и сцепления; топливный фильтр с подогревом и сепаратором воды; регулировка передних фар; противотуманные фары в переднем бампере; задний противотуманный фонарь; антикоррозийная обработка кабины и рамы; ремни безопасности водителя и пассажира; защитный кожух ступичных гаек на передних колесных дисках; защитный кожух двигателя за кабиной; откидывающаяся в верх кабина с защитой от случайного опрокидывания. Верхние габаритные огни на крыше кабины; пластиковая обшивка салона кабины; тканевая обивка сидений; откидывающееся пассажирское сидение.

Технические характеристики КМУ

F215A.0.24



F215A.0.24 17,84 12,55 7,85 400 33,5 30,0 45 120 2505 2475 870 2255

Краноманипуляторная установка FASSI	Модель: 67043F
Стандартная комплектация:	Аутригеры, размах 5,98 м, гидравлические Гидравлические стойки опор 650—1350 мм 4 гидравлические секции телескопирования Система безопасности FX100 Управление с земли с двух сторон Грузовой крюк 11,5т Маслобак в основании Аутригеры
Технические характеристики:	Максимальный грузовой момент – 17,84 тм Максимальная грузоподъемность - 8890 кг на вылете 2,00 м Минимальная грузоподъемность - 1220 кг на вылете 12,30 м
Бортовая платформа	Габаритные размеры бортовой платформы (ДхШхВ): 6500х2500х600 Бортовая платформа Основание из стального профиля, обработанное антикоррозионными материалами Стойки стальные, съёмные цвет серый BOZAMET; Замки импортные алюминиевые . Боковые секции откидывающиеся, съёмные из алюминия высотой 600мм. Пол- транспортировочная фанера, такелажные кольца(6 шт) для крепления груза – утопленные. Подрамник – Перед окраской все детали проходят абразивоструйную обработку (установка абразивоструйная DSMG [®]). Окраска подрамников — 2-х слойное покрытие 2-х компонентной полиуретановой эмалью. Окраска и сушка производится в окрасочно-сушильной камере. Бортовая платформа комплектуется: пластиковыми брызговиками; боковой защитой, резиновыми отбойниками. Бортовая платформа имеет внешнюю светотехнику, соответствующую стандартам и требованиям к данному типу автотранспортных средств.

Стоимость готового автомобиля – 4 835 000 руб.



г.Н.Новгород, ул.Ларина, 25 и Московское шоссе, 294Б
(831) 259-77-99, 279-88-07

