



FASSI – крупнейший итальянский производитель кранов манипуляторов, уже более 45 лет производит краны манипуляторы различной грузоподъемности, от 1 до 30 тонн. Краны манипуляторы Фасси в России сертифицированы и поставляются с 2008 года, реализация 2011 года составила 501 кран, заняв 2 место на рынке КМУ.



Для шасси FUSO CANTER предлагается несколько моделей, от Микро серии до FASSI F80A, кроме стандартных моделей со склада, FASSI поставляет краны в комплектации, согласно требованиям заказчика, по вылету стрелы, системам управления и навесному оборудованию. Наиболее популярным в прошлом году были – длинная стрела ,F65A24 (макс. Гидравлический вылет 10,15/445кг), и съемный бур (350*1200мм) и лебедка.



**Быстрый срок поставки,
надежная техника, надежный
поставщик.**

FASSI -удобный кран в работе,
даже в минимальной стандартной
комплектации, с управлением с
двух сторон и переворачиваемыми
опорами, системой безопасности
FX100/W адаптированной к нашим
условиям, кран не занимает много
места , компактно складывается и

имеет отличное отношение

собственной массы к грузоподъемности. Краны FASSI M30 и F40A – не подлежат
регистрации в гостехнадзоре.

Плавные движения обеспечивают бережное отношение к грузу.

Шаровые опоры , с увеличенного размера пяткой, гарантируют
лучшую устойчивость.

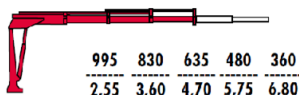
Гарантия год на комплектный кран включая РВД, (3 года на
конструктивные элементы крана)

Дилерская сеть FASSI – лицензированные установщики и сервисные
центры, расположены во всех регионах,

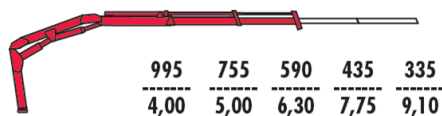
подробнее на сайте www.fassi.ru



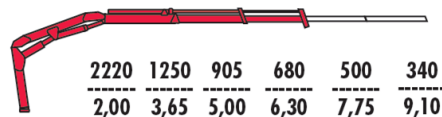
M30A.13



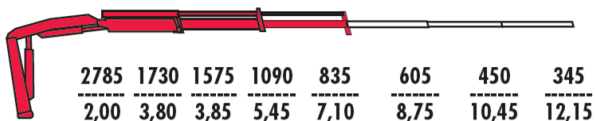
F40A.0.22



F50A.0.22



F65A.0.22



F80A.0.22

