



FUSO с краном манипулятором FASSI, позволяет не только привезти разнообразный груз но и обеспечивает самостоятельную погрузку и разгрузку товара, без привлечения дополнительных средств. Такое решение повышает эффективность использования автомобиля и машина в целом окупается в сжатые сроки. Грузовой автомобиль FUSO поставляется с тремя вариантами кранов манипуляторов FASSI, данные модели манипуляторов FASSI оптимальны для установки на шасси FUSO CANTER, и дополнительные опоры не требуются.

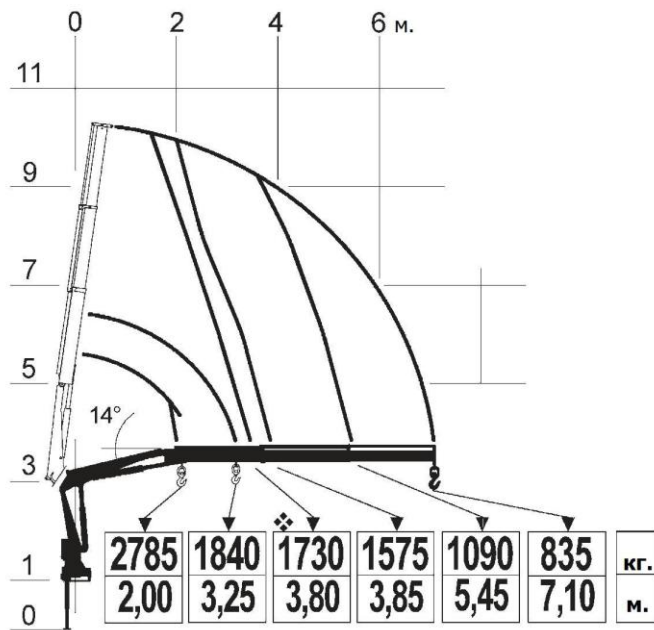
Основные преимущества:

- Большая грузоподъемность при небольшой собственной массе
- Компактное транспортное положение,
- Центр тяжести, максимально приближен к продольной оси автомобиля
- Переворачиваемые опоры – в транспортном положении

Характеристики	F40.A22	F50A.22	F65.A22	F65.A24
Подъемный момент, тм	3,90	4,6	6,55	5,70
Максимальный вылет , м.	6,45	6,45	7,2	10,3
Угол вращения, градусов	370°			
Грузоподъемность м. - кг.	4,0 – 995 5,0 – 775 6,35 - 590	2,0 – 2220 3,65 – 1250 5,00 – 905 6,30 – 680	2,00 – 2785 3,80 – 1730 3,85 – 1575 5,45 – 1090 7,10 – 835	2,00 – 2780 3,95 – 1440 5,60 – 975 7,20 – 725 8,85 – 535 10,15 – 445
Грузоподъемность с механической стрелой (опция) м. - кг.	7,75 – 435 9,10 - 330	7,75 – 500 9,10 – 340	8,75 – 605 10,45 – 450 12,15 - 345	11,85 – 345
Масса крана, кг.	655	655	850	980
Размеры манипулятора в транспортном положении, мм	2060*585*1770		2200*620*1905	

Диаграмма грузоподъемности КМУ FASSI F65.A22

Вся продукция завода FASSI сертифицирована и имеет разрешение на применение в России



Для крана Фасси Вы можете выбрать множество опций, например

- Цвет крана , любой по RAL коду, кроме металлика
- Галогеновую фару на стрелу
- Радиоуправление
- Лебедку
- Ковш для сыпучих материалов

Гарантия Фасси на комплектный кран 1 год с начала эксплуатации

Эти и другие модели на сайте www.fassi.ru