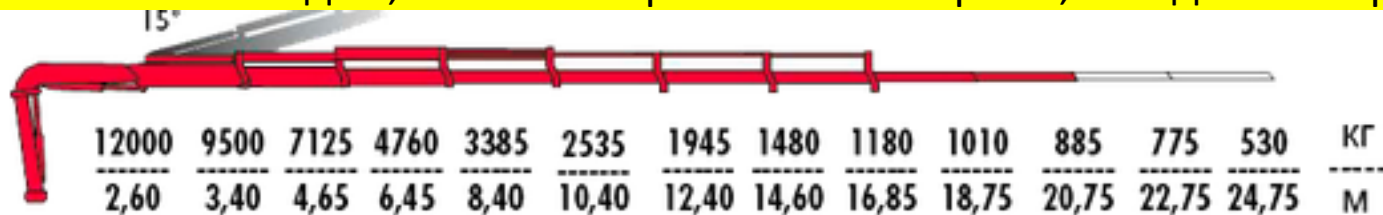


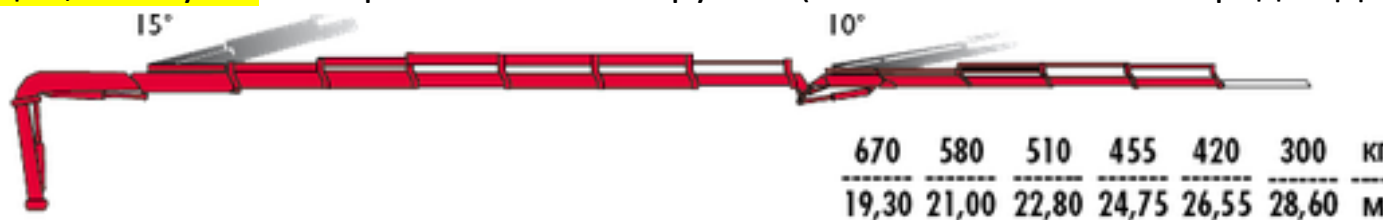
Как всегда у FASSI, в зависимости от задач, можно выбрать и вылет стрелы, от 8 до 21 метра

F385A.2.28



И такие замечательные опции, как гусек. Который легко монтируется (только в комплекте с радио ДУ)

F385A.2.26 L214



И лебедка! С полным комплексом систем безопасности



Отсутствие кабины оператора, легко компенсируется переносным пультом ДУ



Однако ,
бывают
случаи, что
и ее можно
поставить



Гидравлическое раздвижение и переворот опор (также возможно управление с пульта ДУ) Делают кран удобным при подготовке к работе и компактным в транспортном положении

Для этой модели доступно – полнооборотное основание, см на фото Татры, вверху (360 градусов- бесконечный поворот)
Далее идет широкий выбор навесного оборудования : ковши , грейферы, бур, люлька, кистевые манипуляторы итд



FASSI