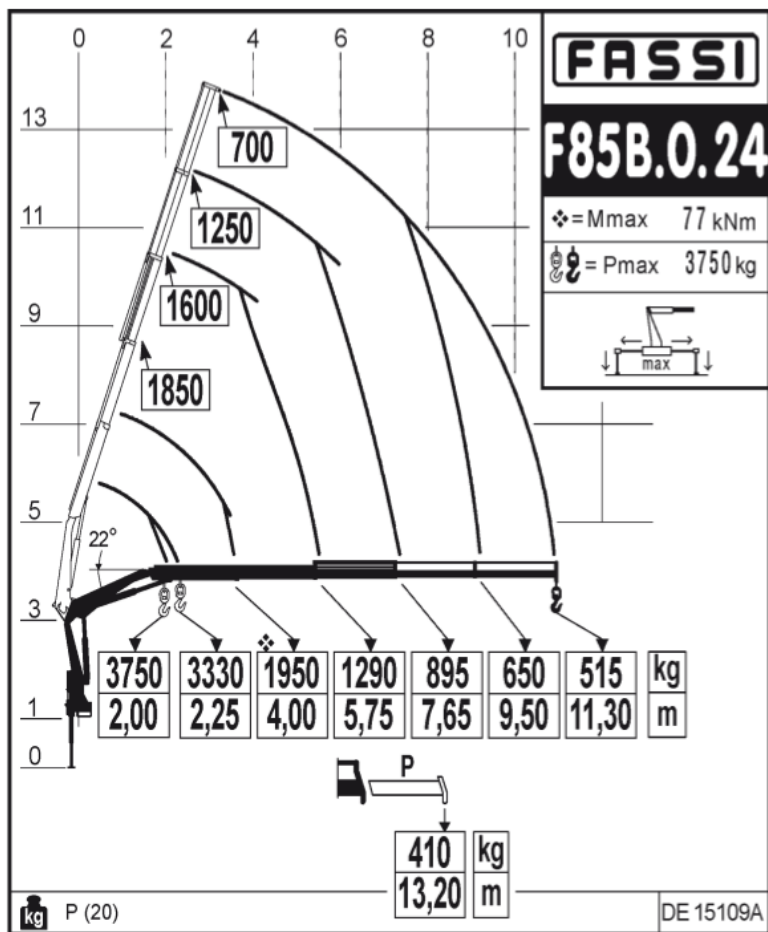


# МФМ FASSI F85B024 КАМАЗ 4308

Многофункциональная машина, по заказу Компании НИЖСПЕЦАВТО, выпустил завод СПМ (Набережные Челны)



Высота подъема 14 метров  
 Люлька стальная, двухместная,  
 грузоподъемность 250 кг  
 Система безопасности обеспечивает  
 нормальную работу в режиме  
 работы Крана и Подъемника

Машина поставлена в комплекте с  
 пультом дистанционного  
 радиуправления, облегчающего  
 работу оператора, как в режиме  
 крана так и в режиме подъемника

Бортовая платформа 5,5м  
 Погрузочная высота 1100мм  
 Масса перевозимого груза 5т

