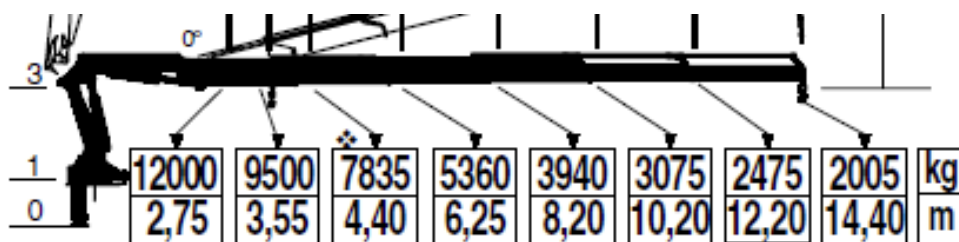




Азнакаевский завод Нефтемаш, старейший установщик КМУ в Татарстане, выпустил под новый год тягач КАМАЗ 6522 с краном FASSI F385 (Италия) необычного синего цвета , Это пожалуй самый мощный манипулятор, который ставили на полноприводное шасси 6*6

Управление с веру, для лучшего обзора оператором рабочей зоны, и новая система безопасности FX200 ,



переворотные гидравликой опоры и пара задних опор – дополняют решение **Длинная складная стрела - оптимальный выбор для работы с полуприцепом.** 14 метровая стрела позволяет обслуживать всю длину

прицепа, и большая грузоподъемность позволяет грузить как тяжелые кабельные барабаны на коротком плече, так и массивные детали до 2х тонн – на максимальном вылете

Краткие технические данные

Седелный тягач КАМАЗ 6522	400 л.с; полная масса 33500кг
Кран FASSI F385A (Италия)	
Максимальная грузоподъемность	12 тонн
Максимальный вылет	14,4 метра

Температурный режим работы манипулятора – до минус 40 градусов- еще один важнейший фактор для эксплуатирующей организации, так же как и расширенная до 3х лет гарантия на основные металлоконструкции крана манипулятора, еще раз о преимуществах:

- Кресло оператора с лучшим распределителем DANFOS
- Гидравлически переворотные опоры
- Шаровые опоры с широкими ударопрочными пятками
- Грузоподъемность 12 тонн, максимальный вылет 14,4метра
- Корпоративный цвет
- Барьер 2000 – блокировка для работы вблизи ЛЭП
- Высокая надежность и расширенная гарантия FASSI

Если Вам понадобится дополнительная информация, звоните не откладывая