



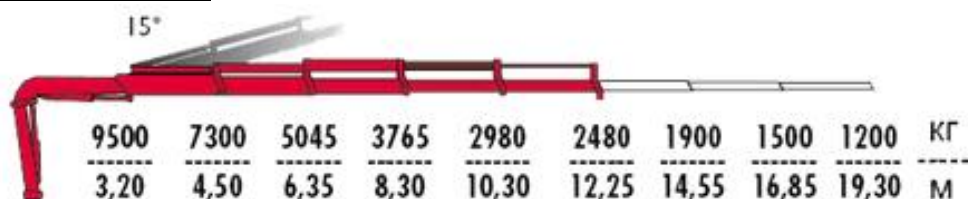
KAMAZ 6*6 & FASSI 365A.2.24

Новинка от компании АвтоСтар (Набережные Челны)

Новое, усиленное шасси КамАЗ-43118-3090-46, послужило основой для этого 9,5 тонного крана манипулятора с вылетом стрелы 12,2 метра и радиоуправлением

Основные потребительские качества:

F365A.2.24



Грузовая платформа

6200 мм

Масса перевозимого груза

7300кг

Максимально допустимая масса автомобиля с КМУ

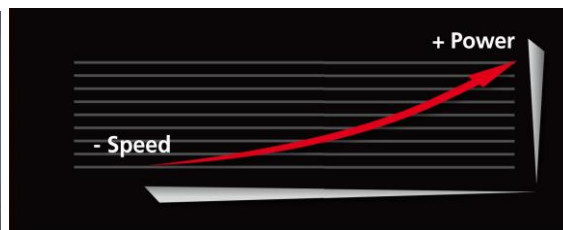
22500

Мощность двигателя

300л/с

Подробнее о спецификации шасси : 6x6, МКБ, МОБ, дв. КАМАЗ 740.622-300(Е-4), топливная аппаратура BOSCH, Common Rail, ДЗК, рестайлинговая кабина со спальным местом, КПП ZF9, топливные баки 350+210л, фаркоп «крюк-петля» с ЭПВ

Удобное управление с пропорционального радио пульта ДУ, надежная система безопасности FX500 с функцией черного ящика, и функция ХР, повышающая грузоподъемность с понижением скорости



Гидравлическое раздвижение опор и радиоуправление стрелой облегчают работу оператора при подготовке к работе, и увеличивают точность управления и безопасность при выполнении грузоподъемных операций

