



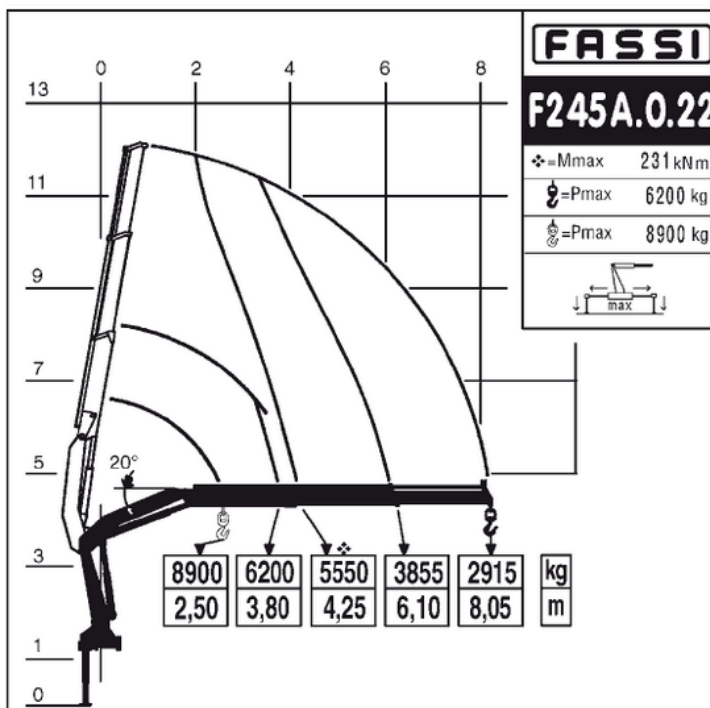
Компания ГИРД, Миасс изготовила АТЭ-6 на полноприводном шасси Камаз 43118 с КМУ FASSI 245 используется для погрузки/ разгрузки и транспортировки погружных кабельных электроустановок, электродвигателей, барабанов с кабелем, электротрансформаторов и станций управления, применяемых в нефтедобывающей сфере. Для устойчивости всего автомобиля при работе с КМУ Fassi F245 были установлены дополнительные задние гидравлические опоры.

Технические характеристики

Параметры масс	
Масса перевозимого груза, кг	4 000
Снаряженная масса, кг	14 940
Полная масса, кг	19 090
Распределение нагрузки от автомобиля полной массы	
На передний мост, кг	5 255
На заднюю тележку, кг	13 835
Двигатель	
Модель	740.55
Тип	дизельный с турбонаддувом
Мощность, л.с.	300
Система питания	
Вместимость топливного бака, л	350 + 210
Трансмиссия	
Коробка передач	ZF-9, механическая, 9-ступенчатая
Раздаточная коробка	Механическая, двухступенчатая с блокируемым межосевым дифференциалом
Габаритные размеры	
Д*Ш*В, мм	10 550*2500*4000
Габаритные размеры грузовой платформы	
Длина*ширина, мм	6 000*2420

Платформа оборудована отсеками для транспортировки кабельных барабанов, а также предусмотрены места для перевозки 6 погружных насосов

Диаграмма грузоподъемности F245A0.22



Преимущества манипулятора FASSI F245

– это современный кран с высокой грузоподъемностью и легкой стрелой- изготовленной из высокопрочных материалов. Масса крана в стандартной версии всего 2400кг. Литое основание с трех опорным мостом - для лучшего распределения нагрузок. Кран имеет отдельную систему управления для опор и стрелы, что делает более безопасной его эксплуатацию

- Гидравлическое раздвижение и переворот опор облегчают работу оператора.
- Как опция предлагается управление с кресла оператора на верху колонны или радио
- Выбор длинны стрелового оборудования доступен при заказе и после поставки, максимальный возможный гидравлический вылет 16,5м (950кг)
- Широкий выбор навесного оборудования позволяет расширить область применения КМУ
- Ковш, бур, люлька, лебедка, гусек – это лишь краткий список популярных решений

Система управления манипулятора основана на полно- пропорциональном распределителе ДАНФОС и системе безопасности FX100W , данное сочетание обеспечивает высокую плавность работы и защиту от перегрузки, предупреждающую оператора о достижении 90% нагрузки и останавливающую кран при 100% .

