

Компания "FASSI" была основана в 1955 году как производитель самосвалов и бортов, а уже в 1965 году начато серийное производство кранов-манипуляторов. FASSI – один из мировых лидеров в производстве КМУ. С 2008 года FASSI поставляется в Россию. Вся линейка от 1 до 30 тонн сертифицирована и самые популярные 12 моделей всегда есть на складах в Москве или Набережных Челнах. Смотрите здесь их основные характеристики.

ПРАВИЛЬНЫЙ ВЫБОР КРАНА – ОСНОВА ОСНОВ



M30A.13	2,96	260	340
F50A.0.22	4,59	665	555
F65A.0.22	6,52	850	620
F80A.0.22	7,75	1025	720
F95A.0.22	8,77	1215	720
F110A.0.22	10,70	1520	785

Преимущества в деталях



Минимум сварных швов - максимальная прочность



Механические секции, под контролем FX500



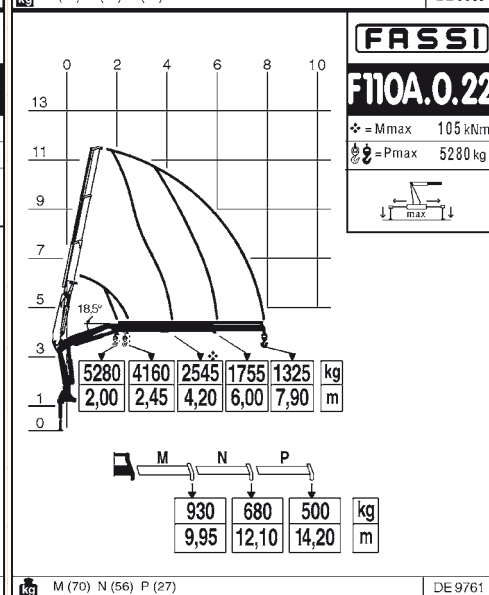
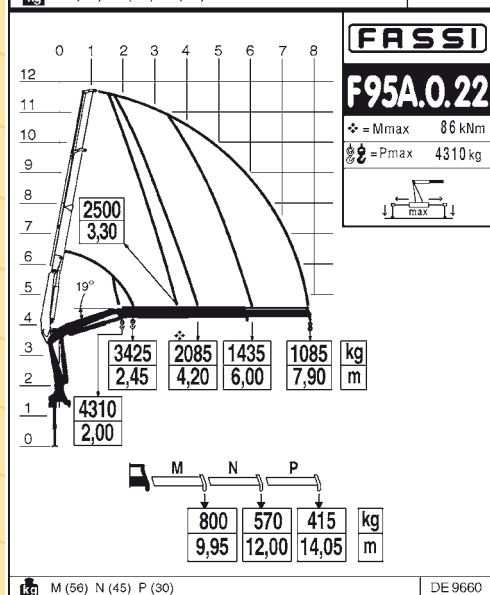
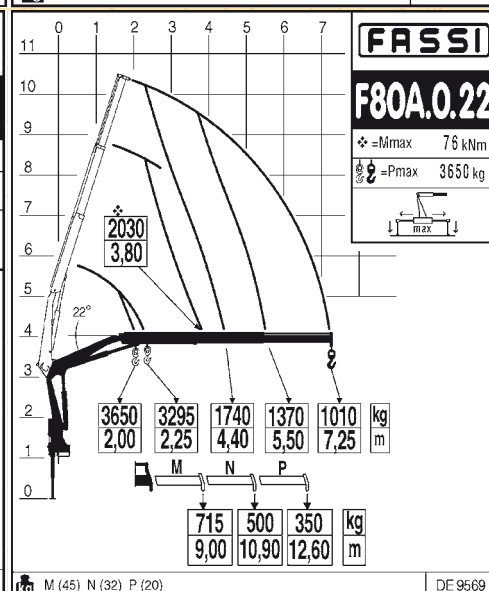
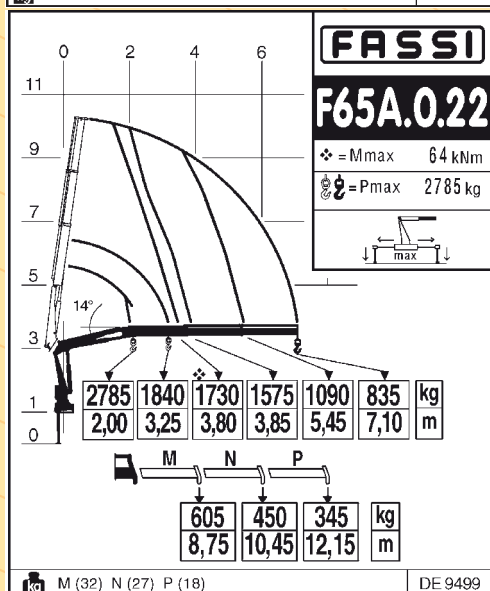
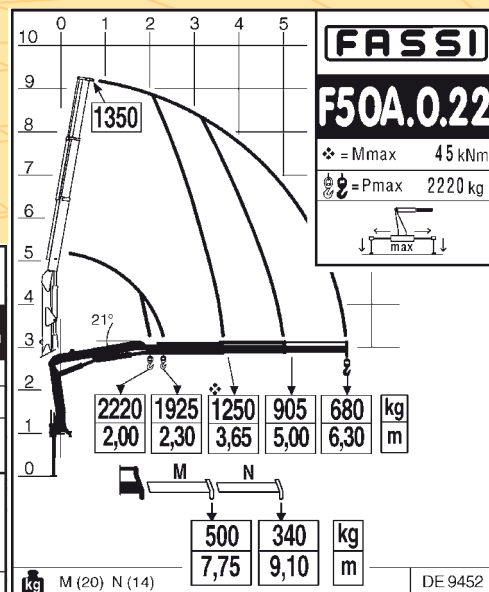
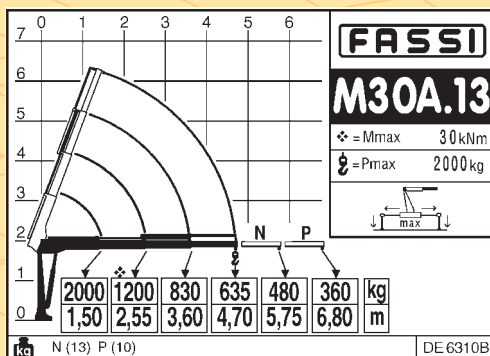
Контроль температуры рабочей жидкости



Литые детали - минимум сварки, выше ресурс



PROLINK - траверсы в сочленении стрелы. Увеличивают угол подъема, придают мощность и плавность хода



Грузовой момент (тм)

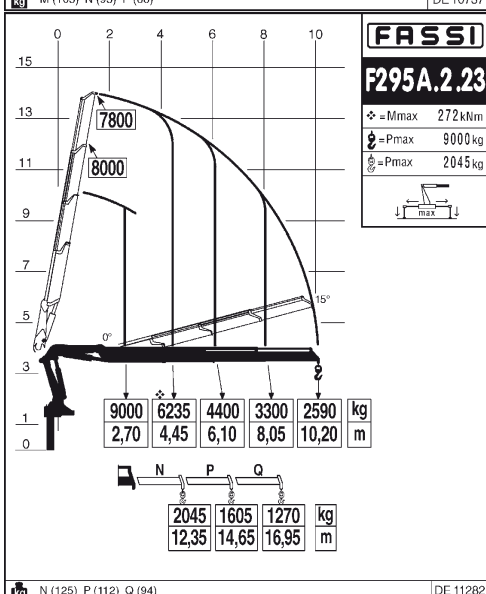
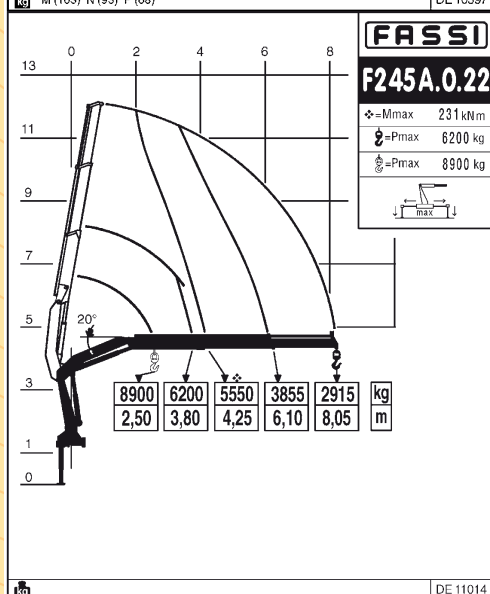
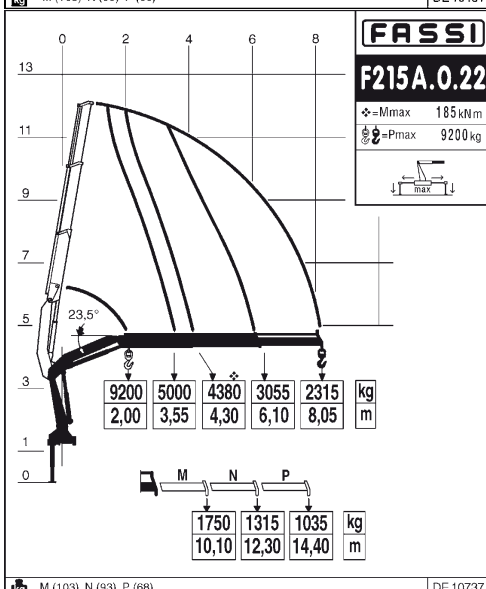
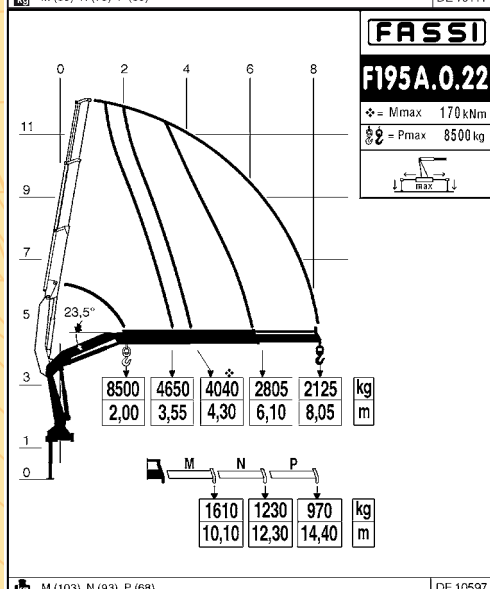
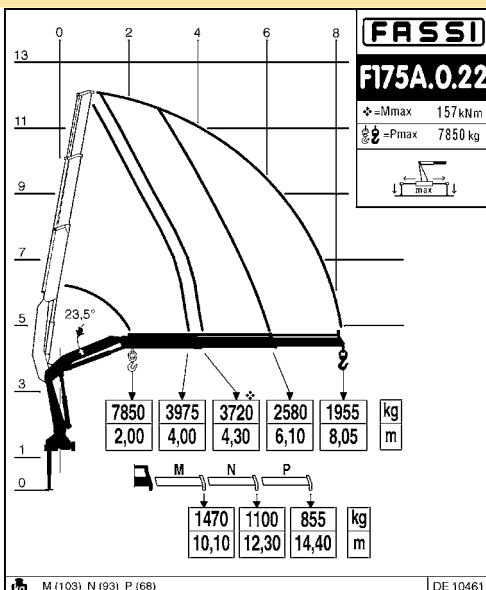
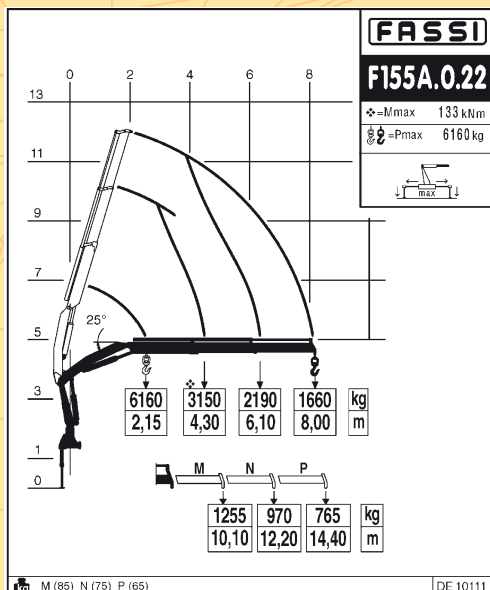


Масса КМУ (кг.)

Смотрите всю линейку FASSI на сайте WWW.FASSI.RU

ПРАВИЛЬНЫЙ ВЫБОР КРАНА – ОСНОВА ОСНОВ

При выборе стрелы очень важно учитывать не только массу поднимаемого груза, но и его габариты, возможность автомобиля подъехать к грузу, а также расстояние от оси колонны крана до точки подвеса.



Правило чтения диаграммы:

- Кран поднимает названный груз слева от кривой.
- Максимальная грузоподъемность – дана для стандартного крюка на специальном суппорте для тяжелых подъемов.



F155A.0.22	13,56	1820	827
F175A.0.22	16,00	2145	870
F195A.0.22	17,33	2180	870
F215A.0.22	18,86	2180	870
F245A.0.22	23,55	2400	1065
F295A.2.23	27,73	3470	1100

Преимущества в деталях



MPES - система одинаковых последовательных гидроцилиндров



Пропорциональный распределитель S80



Применение ультра высокопрочных сталей делает кран легче



Шестерня - рейка с прижимным башмаком - обеспечивает высокий ресурс манипулятора



Опционная система безопасности FX500 с функцией черного ящика



Необходимое место по длине рамы, мм

Смотрите всю линейку FASSI на сайте WWW.FASSI.RU